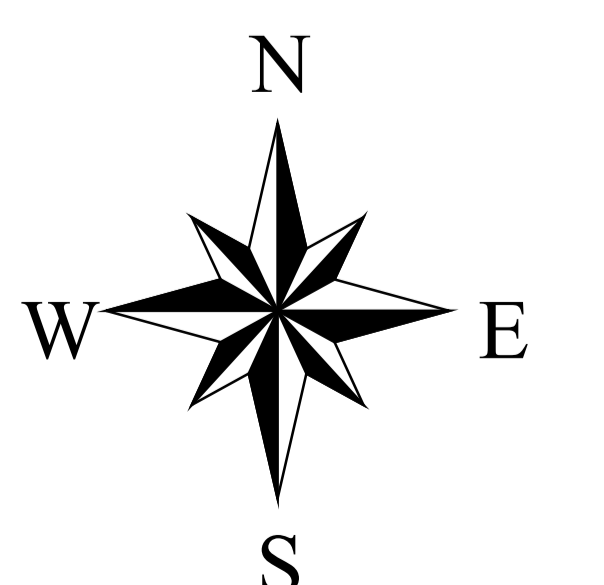
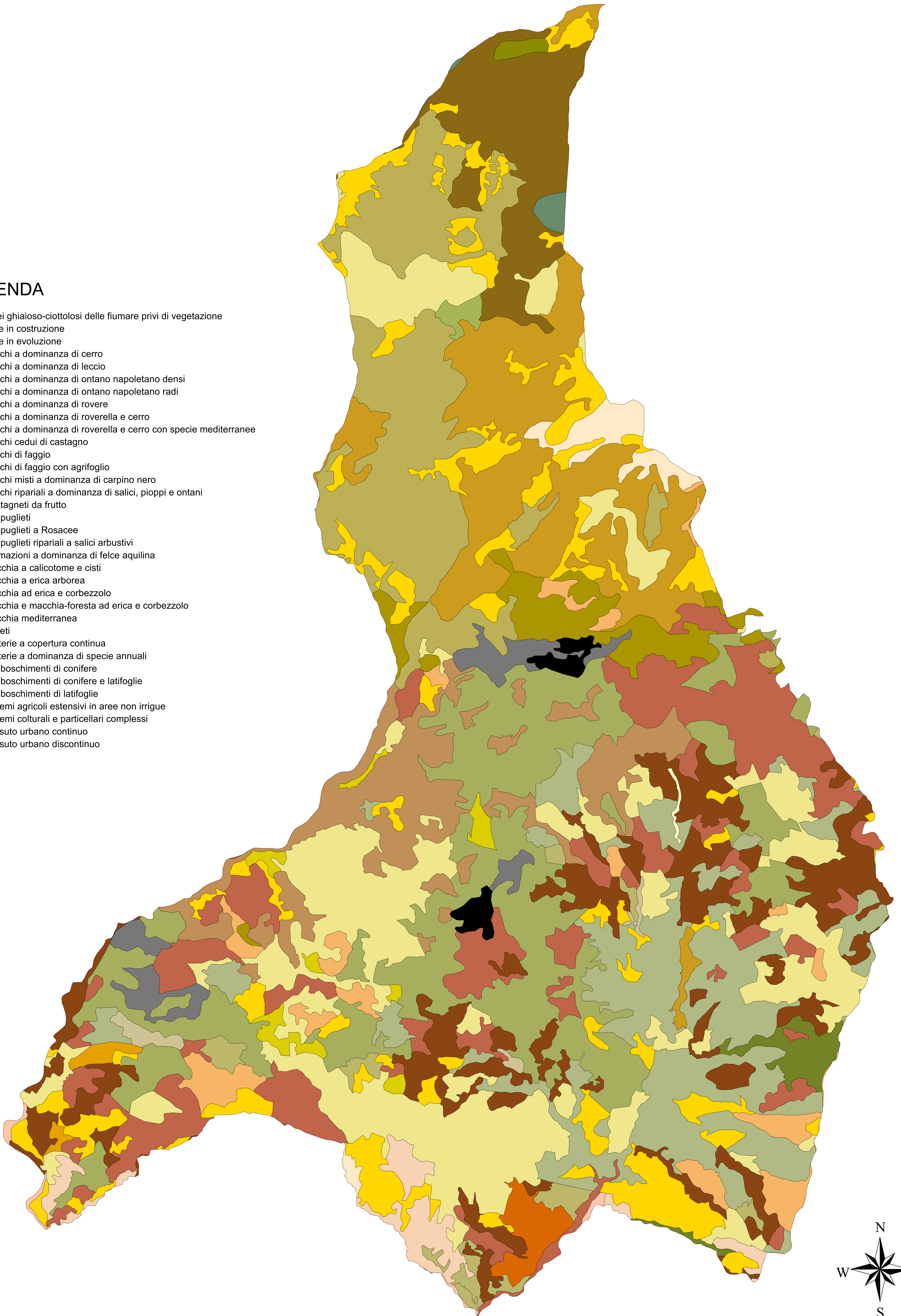


Comune di Montano Antilia (SA)

CARTA DELL'USO ATTUALE DEL SUOLO

LEGENDA

- Alvei ghiaioso-ciottolosi delle fiumare privi di vegetazione
- Aree in costruzione
- Aree in evoluzione
- Boschi a dominanza di cerro
- Boschi a dominanza di leccio
- Boschi a dominanza di ontano napoletano densi
- Boschi a dominanza di ontano napoletano radi
- Boschi a dominanza di rovere
- Boschi a dominanza di roverella e cerro
- Boschi a dominanza di roverella e cerro con specie mediterranee
- Boschi cedui di castagno
- Boschi di faggio
- Boschi di faggio con agrifoglio
- Boschi misti a dominanza di carpino nero
- Boschi ripariali a dominanza di salici, pioppi e ontani
- Castagneti da frutto
- Cespuglieti
- Cespuglieti a Rosacee
- Cespuglieti ripariali a salici arbustivi
- Formazioni a dominanza di felce aquilina
- Macchia a calicotome e cisti
- Macchia a erica arborea
- Macchia ad erica e corbezzolo
- Macchia e macchia-foresta ad erica e corbezzolo
- Macchia mediterranea
- Oliveti
- Praterie a copertura continua
- Praterie a dominanza di specie annuali
- Rimboschimenti di conifere
- Rimboschimenti di conifere e latifoglie
- Rimboschimenti di latifoglie
- Sistemi agricoli estensivi in aree non irrigue
- Sistemi colturali e particellari complessi
- Tessuto urbano continuo
- Tessuto urbano discontinuo



0.6 0 0.6 1.2 km